



## Metaplan© : un support didactique pour faire émerger et partager des idées

### 1. Qu'est ce que c'est ?

La technique Metaplan© est destinée à rendre plus efficace les discussions de groupe. Elle sollicite la créativité d'un groupe en permettant à ses membres de produire ensemble un maximum d'idées, de les visualiser pour ensuite les structurer et ainsi aboutir à des résultats soutenus par tous.

Cette technique vise à :

- améliorer l'efficacité des groupes de travail ;
- prendre en compte toutes les opinions ;
- susciter la participation et l'interaction.



Image 1 issue de

[http://www.cat-logistique.com/outils\\_diagnostic.htm](http://www.cat-logistique.com/outils_diagnostic.htm)

### 2. Comment cela fonctionne ?

Il faut du matériel et respecter certaines consignes.

Matériel nécessaire :

- un panneau à épingler ;
- des cartes de couleurs ou de formes différentes ;
- des épingles pour fixer les cartes ;
- des feutres (marqueurs).

Consignes :

a) Les participants, sollicités au départ d'une question ouverte, expriment leurs idées sur des cartes. Ils doivent noter une seule idée par carte (mot ou demi-phrase), en caractères imprimés et de taille lisible.

Remarque : Une convention peut être fixée entre les participants quant à l'utilisation de cartes de formes (rectangulaires, ovales ou rondes) ou de couleurs différentes pour exprimer les idées. Par exemple, les cartes vertes peuvent exprimer des idées et arguments positifs ; les cartes rouges, des critiques et points faibles ; les cartes jaunes, des alternatives, des actions à réaliser et des conséquences ; les cartes blanches, des explications complémentaires, des remarques et des contestations adressées aux arguments rédigés ; etc.

b) Les cartes sont lues à voix haute et épinglées sur le panneau.

c) L'animateur et le groupe déplacent les cartes sur le panneau pour regrouper les idées similaires ou les chaîne d'argumentation. Un titre, fidèle au contenu, résume le regroupement.

Pour de plus amples informations sur la manière de conduire une réunion à l'aides des techniques Metaplan (visualisation, interaction et dramaturgie), le lecteur se référera à l'*Abécédaire des techniques Metaplan. Comment conduire des discussions de groupe à l'aide des techniques Metaplan.* © Metaplan GmbH (voir [http://www.frgeda-paca.org/maj/phototheque/photos/a\\_lire/metaplan.pdf](http://www.frgeda-paca.org/maj/phototheque/photos/a_lire/metaplan.pdf)) ou encore à une présentation résumée proposée par l'Association Nationale de Formation Permanente du Personnel Hospitalier (ANFH) à l'adresse [http://www.anfh.asso.fr/fonctioncadre/cadre/goweb/Cadre\\_GO\\_Metaplan.htm](http://www.anfh.asso.fr/fonctioncadre/cadre/goweb/Cadre_GO_Metaplan.htm)

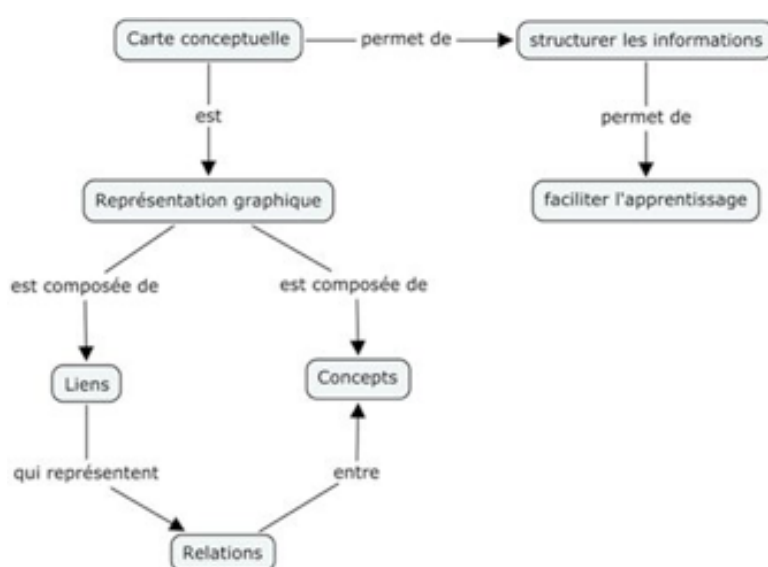
# La carte conceptuelle : une technique pour faire émerger et structurer des représentations

## 1. Qu'est ce que c'est ?

La carte conceptuelle est une représentation de concepts et des relations qui les unissent. Elle constitue un moyen de représenter graphiquement, en deux dimensions, la manière dont les humains structurent mentalement une notion (Sherratt & Schlabach 1990).

La carte conceptuelle peut faciliter l'apprentissage et l'appropriation de concepts difficiles en permettant de structurer et mettre en lien un grand nombre d'informations.

Concrètement, une carte conceptuelle se présente sous la forme d'un graphe, composé de nœuds étiquetés représentant les concepts et de liens, étiquetés ou non, représentant les relations sémantiques existant entre ces concepts.



Exemple de carte conceptuelle

## 2. Comment cela fonctionne ?

Le recueil des représentations s'effectue par étapes jusqu'à l'obtention d'une carte comprenant les différents éléments du réseau conceptuel de la (ou des) personne(s) qui le trace(nt).

Matériel nécessaire :

Une carte conceptuelle peut se construire soit sur une simple feuille de papier, soit via un logiciel dédié, tel que CmapTools (<http://cmap.ihmc.us/conceptmap.html>) ou FreeMind (<http://www.framasoft.net/article2894.html>) et [http://freemind.sourceforge.net/wiki/index.php/Main\\_Page](http://freemind.sourceforge.net/wiki/index.php/Main_Page)).

Consignes :

- Le concept-clé (concept de premier niveau) est placé au centre de la "page".
- Des liens (flèches) sont tracé(e)s à partir de ce concept-clé vers d'autres concepts associés (concepts de second niveau). Ensuite, des liens sont établis à partir des concepts de second niveau vers des concepts de troisième niveau et ainsi de suite.
- Les liens sont nommés.